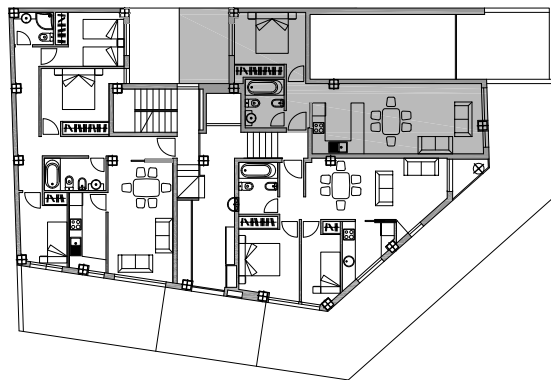
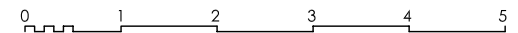


VIVIENDA TIPO B



PLANTA BAJA



EDIFICIO <b>Torre del Mar</b> BENICARLÒ		VIVIENDA TIPO B	
SUPERFICIES	ÚTIL	CONSTRUÍDA + E.C.	
VIVIENDA	42,11 m <sup>2</sup>	51,03 m <sup>2</sup>	
TERRAZA	7,67 m <sup>2</sup>	9,30 m <sup>2</sup>	
TOTAL VIVIENDA + TERRAZA	49,78 m <sup>2</sup>	60,33 m <sup>2</sup>	

NOTA: La información contenida en este documento es orientativa y ha sido elaborada a partir del Proyecto Básico, pudiendo estar sujeta a modificaciones de carácter técnico, derivadas del Proyecto de Edificación y su ejecución. En estas plantas no están grafadas bajantes ni ventilaciones de baños, que podrían modificar ligeramente las superficies útiles.